



Estação Brooklin Paulista

LINHA 17-OURO

Demanda usuários/dia	2020- 23.920	2025- 26.570	2030- 27.310
Localização da Estação	Av. Jornalista Roberto Marinho, entre as Avenidas Jurubatuba e Dr. Chucuri Zaidan		
Edifícios de Acessos	<ul style="list-style-type: none"> Acesso A: Esquina da Av. Jornalista Roberto Marinho com a Rua Cristóvão Pereira Acesso B: Na Av. Jornalista Roberto Marinho entre a ruas Cristóvão Pereira, Bernardino de Campos e Vicente Leporace. 		
Plataforma	Central, com 60 m de comprimento		
Integração com transporte público	Não há		
Ônibus	Baia de ônibus frente a cada acesso		
Transporte ciclovitário	Ciclovía de ambos os lados da Av. Jornalista Roberto Marinho		
Bicicletário	Um em cada acesso com capacidade total de 79 bicicletas, sanitários públicos e guichê de controle		
Aproximação de Veículos	Baia de embarque e desembarque acessível frente a ambos os acessos		
Acessibilidade	Pisos táteis em todos os espaços públicos internos e externos, sanitários acessíveis, elevador e bloqueios sinalizados		
Sustentabilidade	Ventilação e iluminação natural em todos os espaços públicos, captação de água pluvial para irrigação e limpeza dos jardins e calçadas. Acessos com áreas ajardinadas arborizadas com espaços de estar		
Bilheterias	<ul style="list-style-type: none"> Bilheteria Metrô com 2 guichês blindados Bilheteria para Bilhete Único (SPTrans) Equipamentos de venda de bilhete (1BU e 1 BOM) Equipamentos de verificação/carga automáticos (2 BU e 2 BOM) 		
Equipamentos Eletromecânicos e circulação vertical	<ul style="list-style-type: none"> 6 Escadas Rolantes 6 Escadas Fixas 4 Elevadores 10 Bloqueios 0 Contadores de passagem 		

Nível / Dados Gerais	Quantidade	Área (m²)
Corpo da Estação		
Plataforma – Nível 752,09	1	559,15
Mezanino Estação – Nível 744,73	1	797,02
Galeria de cabos – Nível 749,04/748,09	1	515,94
Acesso A		
Acesso A - Nível 736,65	1	219,99
Acesso A -Porão de Cabos- Nível 742,89	1	83,18
Acesso A -Mezanino - Nível 744,65	1	68,18
Acesso B		
Acesso B – Nível 738,09	1	202,56
Acesso B - Cabos- Nível 742,89	1	83,18
Acesso B - Mezanino – Nível 744,65	1	67,83
Passarela	2	238,35
Ed. Apoio Operacional		
Reservatório inf./ cabos - Nível 733,28/733,45	1	337,67
Salas técnicas 1 - Nível 736,65	1	253,70
Porão de Cabos - Nível 740,62	1	253,70
Salas Técnicas 2 - Nível 742,89	1	250,40
Acesso/escritórios - Nível 747,06	1	245,60
Escritórios técnicos - Nível 750,56	1	253,10
Vestiários - Nível 754,06/757,56	2	491,20
Refeitórios- Nível 761,06	1	253,10
Banco de Resistores- Nível 764,81	1	253,10
Reservatório superior - Nível 767,51	1	49,60
Área total construída		5476,55
Área externa permeável		256,65
Taxa de permeabilidade		0,23
Obs.: As áreas permeáveis foram calculadas apenas no lote resultante da aplicação da Lei de Alinhamento Viário.		

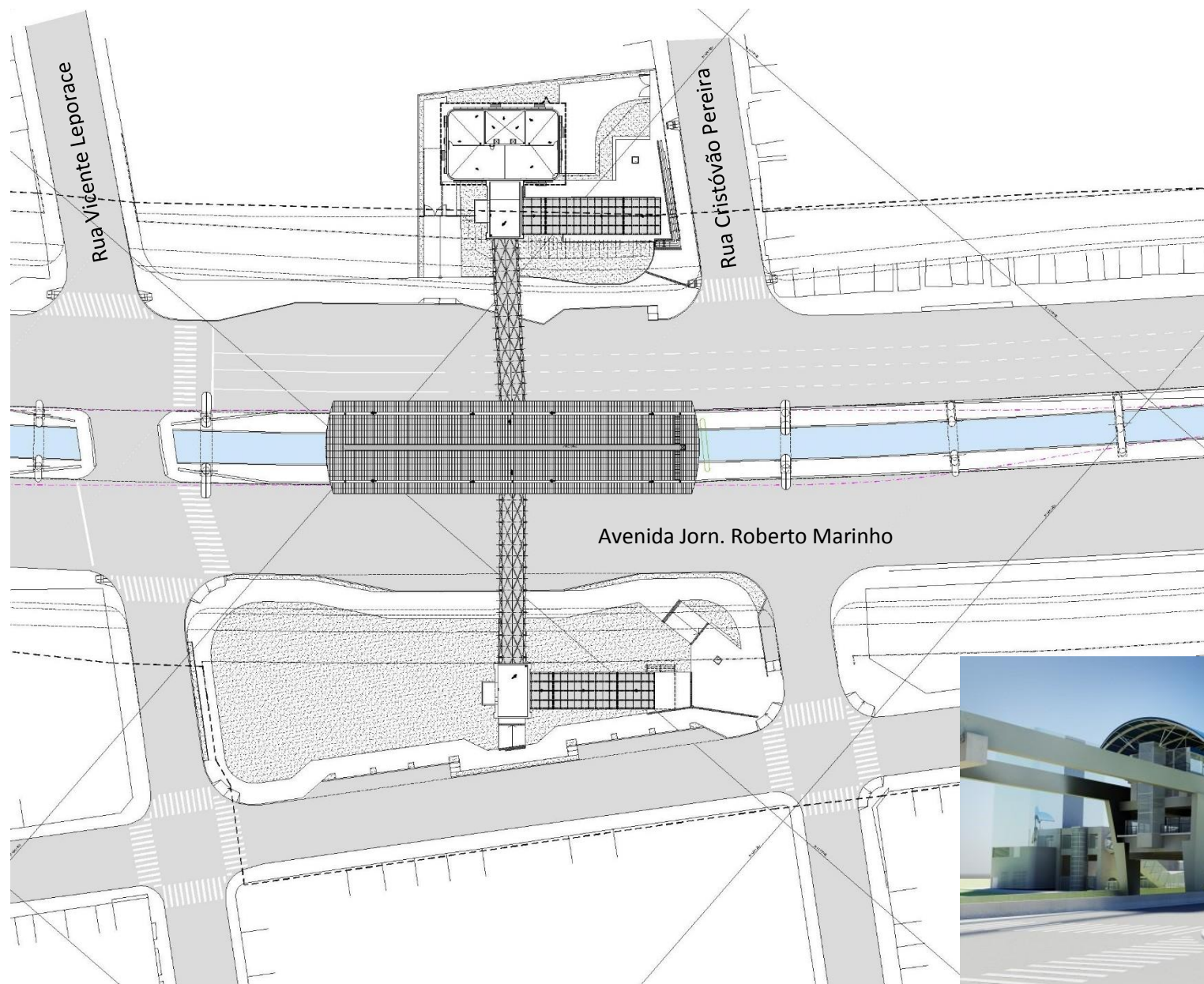


Figura 1-IMPLANTAÇÃO

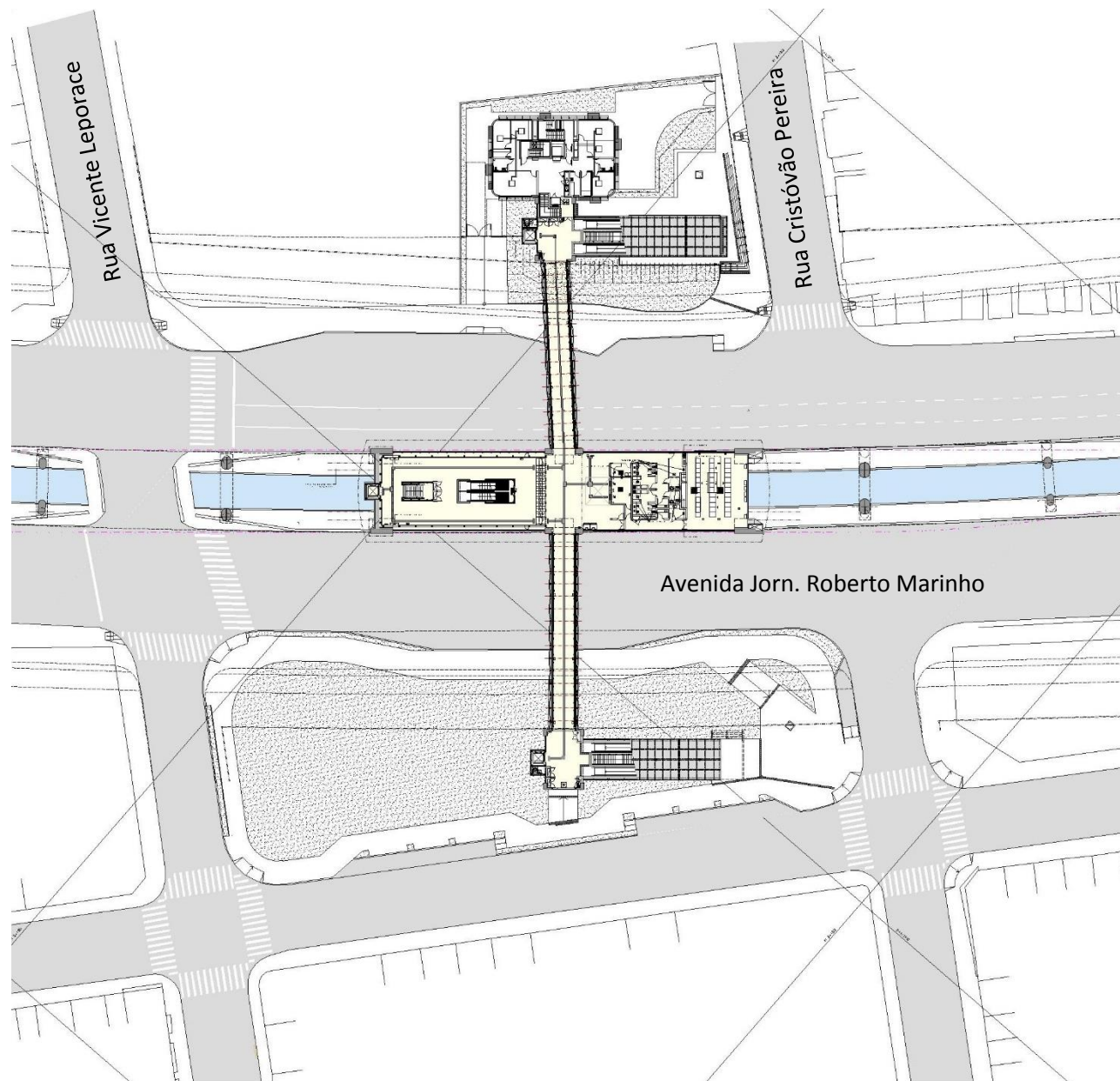


Figura 4- IMPLANTAÇÃO - MEZANINO

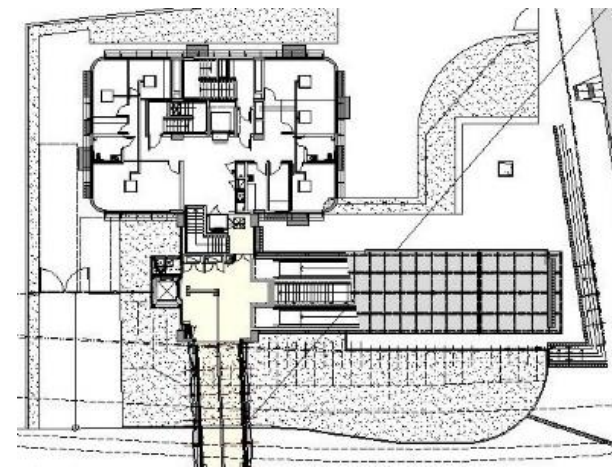


Figura 3- ED. APOIO OPERACIONAL E ACESSO A

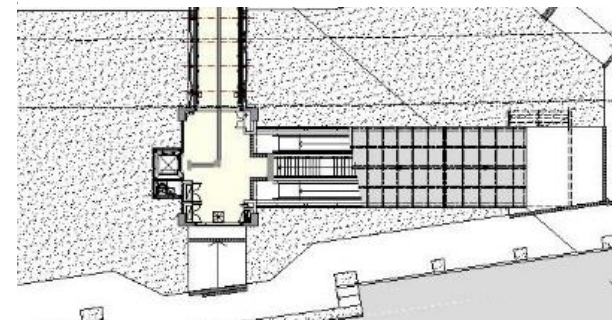


Figura 2-ACESSO B



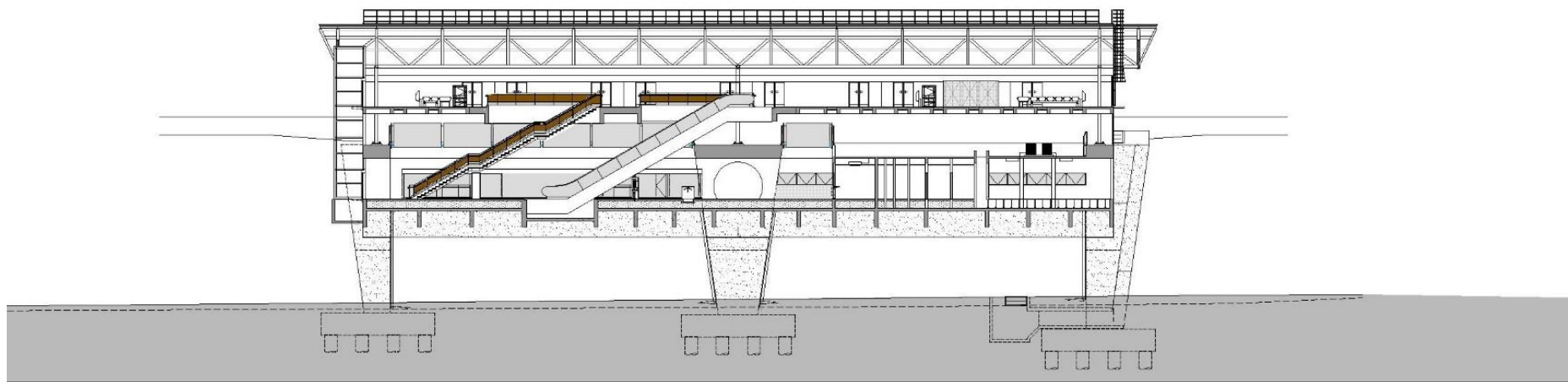


Figura 5-CORTE CORPO DA ESTAÇÃO

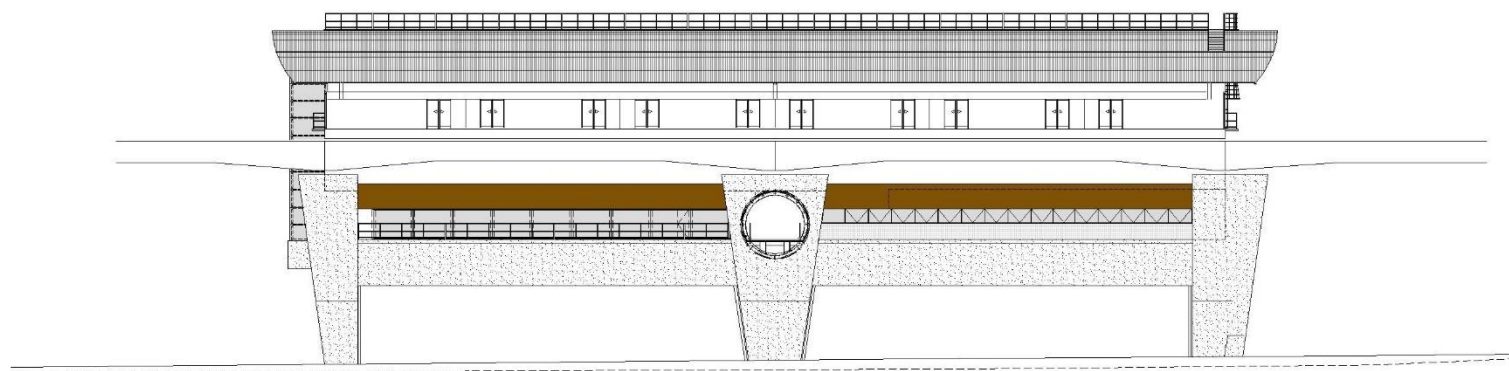


Figura 6-ELEVAÇÃO - CORPO DA ESTAÇÃO

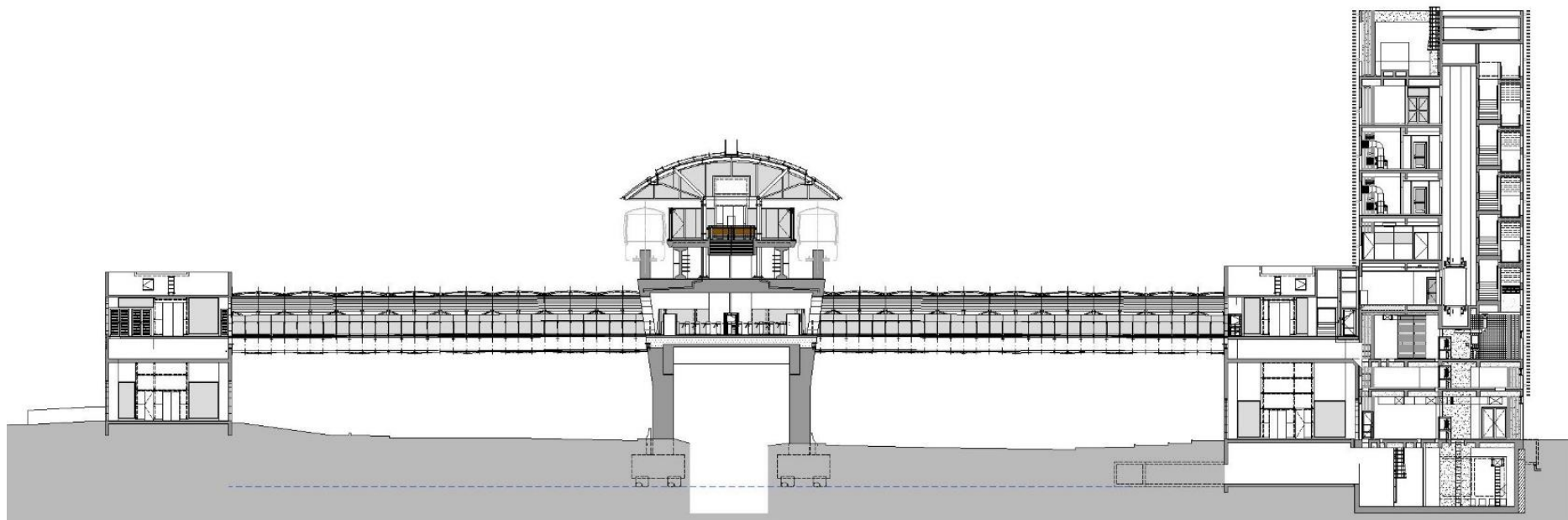


Figura 7-ACESSOS, CORPO DA ESTAÇÃO E ED. DE APOIO OPERACIONAL